

【投資信託の共通KPIについて】

当組合は、「お客様本位の業務運営に関する取組方針」に基づき、様々な取組みを行っております。その取組の一環として、金融庁が平成30年6月に公表した投資信託の販売会社における比較可能な共通KPIに基づき、以下の指標を公表致します。

※運用損益別顧客比率

投資信託を保有しているお客様につきまして、基準日(2020年3月末)時点の保有投資信託にかかる購入時以降の累積の運用損益(手数料控除後)を算出し、運用損益別にお客様の比率を示した指標です。

※投資信託の預かり残高上位20銘柄のコスト・リターンおよびリスク・リターン

設定後5年以上の投資信託の預かり残高上位20銘柄について、銘柄毎および預かり残高加重平均のコストとリターンの関係、リスクとリターンの関係を示した指標です。

「本KPI分析ツールに含まれる投信分析評価情報および一切の知的財産権は株式会社QUICKIに帰属します。株式会社QUICKIは、投資分析評価情報の内容については万全を期しますが、その正確性、信頼性などについてはいかなる責任も負いません。」



くましん



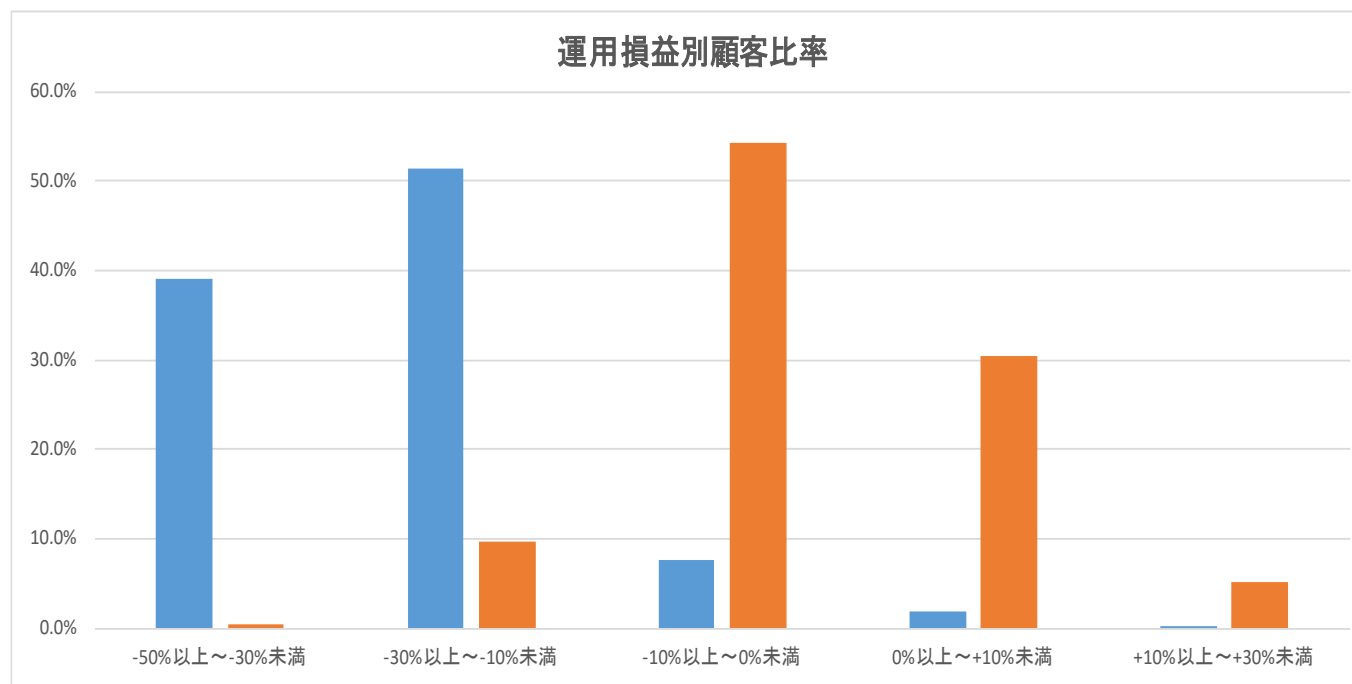
熊谷商工信用組合

お問い合わせ先
営業推進部 048-522-0811
平日9:00 ~ 17:00

●運用損益別顧客比率

【 基準日 : 2020年3月31日 】

	運用損益別顧客比率	前期運用損益別顧客比率
-50%以上~-30%未満	39.0%	0.4%
-30%以上~-10%未満	51.4%	9.6%
-10%以上~0%未満	7.6%	54.4%
0%以上~+10%未満	1.9%	30.4%
+10%以上~+30%未満	0.1%	5.2%
合 計	100.0%	100.0%



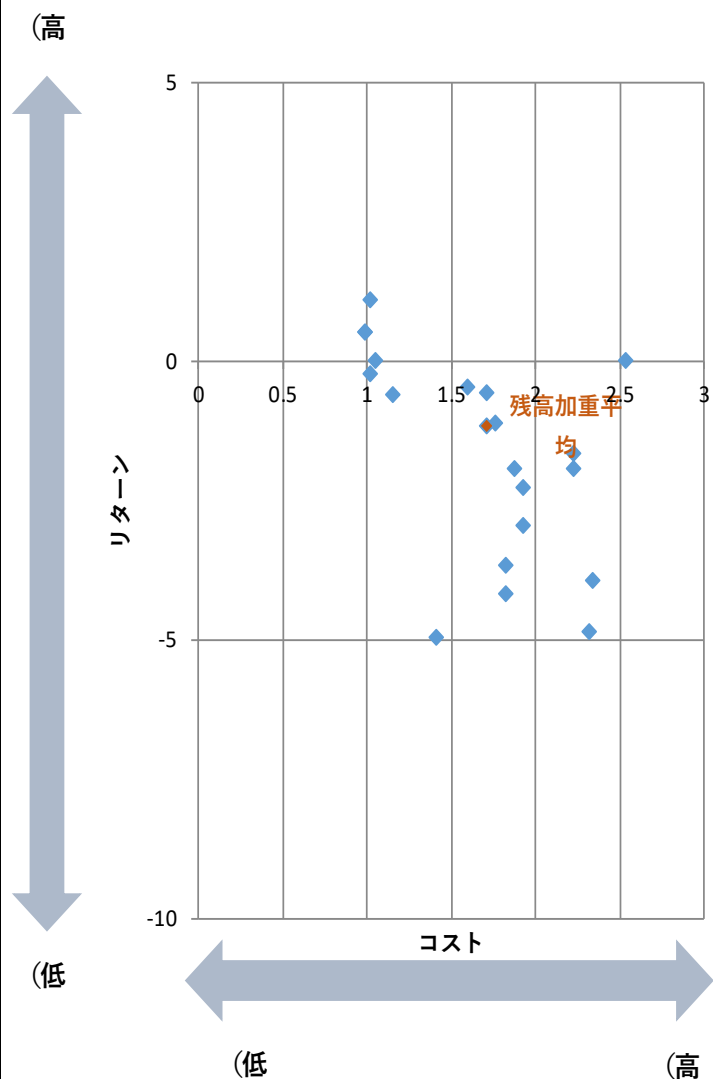
■ 2020年3月末
■ 2019年3月末

※数値は過去の実績であり、将来の運用損益をお約束するものではありません。



★投資信託の預り残高上位20銘柄のコスト・リターン

【基準日：2020年3月31日】



	銘柄名	コスト(%)	リターン(%)
1	ダイワ・US-REIT・オープン (毎月決算型) Bコース (為替ヘッジなし)	2.22	-1.93
2	インデックスファンド225	1.01	1.13
3	ダイワ好配当日本株投信 (季節点描)	1.93	-2.93
4	MHAM J-REIT インデックスファンド(毎月決算型)	1.05	0.04
5	ラサール・グローバルREITファンド (毎月分配型)	2.31	-4.84
6	ダイワ高格付カナダドル債オープン (毎月分配型)	1.82	-3.66
7	GW7つの卵	2.53	0.02
8	ダイワ・バリュース株・オープン	2.33	-3.92
9	ダイワ日本国債ファンド (毎月分配型)	0.99	0.53
10	ハイグレード・オセアニア・ボンド・オープン (毎月分配型)	1.82	-4.15
11	スーパーバランス (毎月分配型)	1.87	-1.92
12	明治安田外国債券オープン (毎月分配型)	1.60	-0.46
13	インデックスファンドTSP	1.01	-0.22
14	ダイワ日本国債ファンド (年1回決算型)	0.99	0.52
15	世界のサイフ	1.41	-4.93
16	インデックスファンドJPX日経400	1.16	-0.59
17	ダイワ・US-REIT・オープン (毎月決算型) Aコース (為替ヘッジあり)	2.22	-1.65
18	ダイワ・マルチアセット・ファンド・シリーズ 成長重視ポートフォリオ(奇数月分配型)	1.93	-2.24
19	ダイワ・マルチアセット・ファンド・シリーズ 安定重視ポートフォリオ(奇数月分配型)	1.76	-1.11
20	グローバル・ソブリン・オープン (毎月決算型)	1.71	-0.56

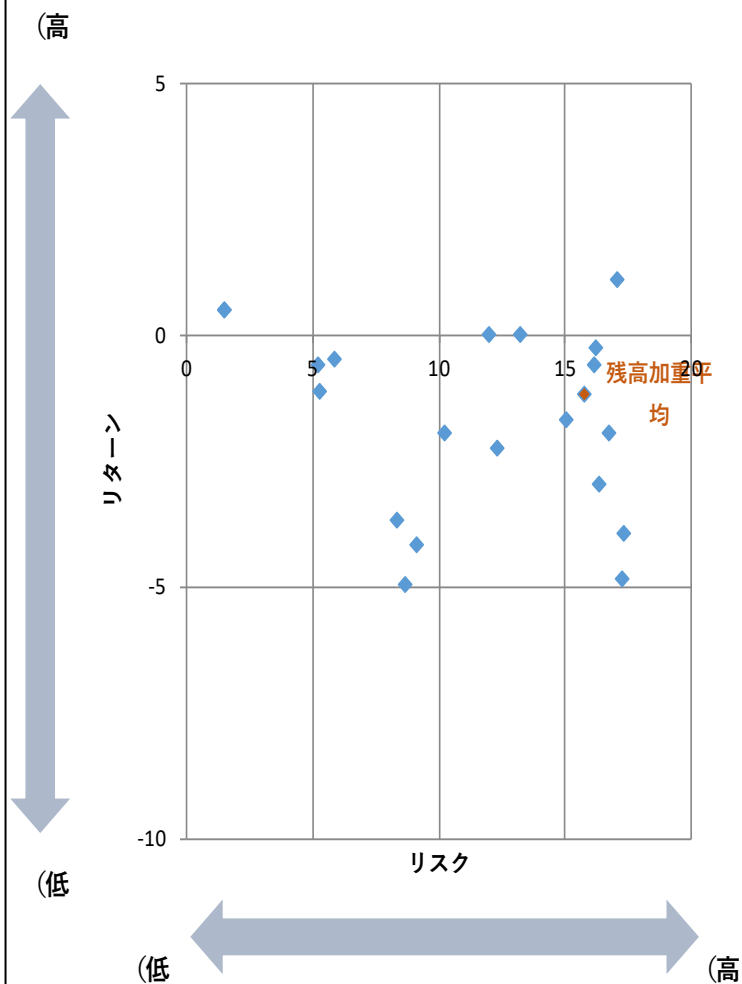
	コスト (%)	リターン(%)
残高加重平均値	1.70	-1.18

※数値は過去の実績であり、将来の運用損益をお約束するものではありません。



★投資信託の預り残高上位20銘柄のリスク・リターン

【基準日：2020年3月31日】



銘柄名	リスク(%)	リターン(%)
1 ダイワ・US-REIT・オープン (毎月決算型) Bコース (為替ヘッジなし)	16.77	-1.93
2 インデックスファンド225	17.09	1.13
3 ダイワ好配当日本株投信 (季節点描)	16.33	-2.93
4 MHAM J-REIT インデックスファンド(毎月決算型)	13.24	0.04
5 ラサール・グローバルREITファンド (毎月分配型)	17.29	-4.84
6 ダイワ高格付カナダドル債オープン (毎月分配型)	8.34	-3.66
7 GW7つの卵	11.96	0.02
8 ダイワ・バリュー株・オープン	17.33	-3.92
9 ダイワ日本国債ファンド (毎月分配型)	1.46	0.53
10 ハイグレード・オセアニア・債券・オープン (毎月分配型)	9.11	-4.15
11 スーパーバランス (毎月分配型)	10.23	-1.92
12 明治安田外国債券オープン (毎月分配型)	5.88	-0.46
13 インデックスファンドTSP	16.20	-0.22
14 ダイワ日本国債ファンド (年1回決算型)	1.46	0.52
15 世界のサイフ	8.63	-4.93
16 インデックスファンドJPX日経400	16.12	-0.59
17 ダイワ・US-REIT・オープン (毎月決算型) Aコース (為替ヘッジあり)	15.06	-1.65
18 ダイワ・マルチアセット・ファンド・シリーズ 成長重視ポートフォリオ(奇数月分配型)	12.33	-2.24
19 ダイワ・マルチアセット・ファンド・シリーズ 安定重視ポートフォリオ(奇数月分配型)	5.30	-1.11
20 グローバル・ソブリン・オープン (毎月決算型)	5.19	-0.56

	リスク (%)	リターン(%)
残高加重平均値	15.73	-1.18

※数値は過去の実績であり、将来の運用損益をお約束するものではありません。

