

## ▶ 理事一覧



理事長／常勤・代表理事  
**吉田 豊**



専務理事／常勤・代表理事  
**飯田 武**



常勤理事／常勤  
**谷澤 薫**



常勤理事／常勤  
**石川和彦**



常勤理事／常勤  
**高橋正道**



理事／会社経営・代表取締役社長  
**松本邦義**



理事／公認会計士  
**鴨田真一郎**



理事／会社経営・取締役会長  
**黒淵陽夫**



理事／会社経営・代表取締役社長  
**横田康介**



理事／会社経営・代表取締役社長  
**清水龍男**



理事／会社経営・取締役会長  
**柴崎 猛**



理事／会社経営・代表取締役社長  
**古郡栄一**

## ▶ 監事一覧



常勤監事  
**新井弘美**



監事\*／公認会計士  
**大谷宏一**



監事／税理士  
**藤野佳子**



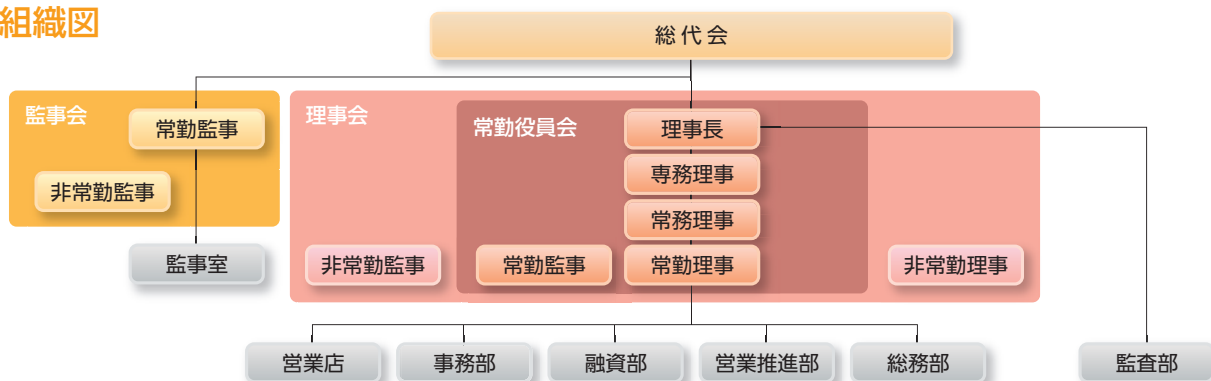
監事／税理士  
**吉田貴之**

※「協同組合の金融事業に関する法律」第5条の3第1項に規定する者に該当する監事(員外監事)を指しております。  
令和4年6月30日現在

## ▶ 会計監査人の氏名及び名称

みおぎ監査法人 (令和4年3月末現在)

## ▶ 組織図



当組合は、職員出身者以外の理事7名の経営参画により、ガバナンスの向上や組合員の意見の多面的な反映に努めています。